

Artros - Protoser

Lars Weidenhielm
Ortopedkliniken
KS

Artros - broskförslitning

- Primär
- Sekundär



Lokalisation

- Höftled
- Knäled
- Hand - DIP leder, tumbas
- Fotled - fot
- Axel
- Käkled
- Armbåge





Primär artros

- Ålder – 45-50åå
- 20 – 30% prevalens
- Hereditära faktorer – ex. Heberdeen
- Kön – kvinnor/män – 2/1
- Mekaniska faktorer – tungt arbete, idrott

Sekundär artros

- Tillväxtrubbning - dvärgväxt
- Artrit - RA
- Fraktur – engagerar ledytan ex acetabulum, tibiaplatå
- Instabilitet - ligamentskador
- Osteonekros
- Metabola sjukdomar – alkoholism, streoidbeh.

Symtom

- Smärta (belastning, igångsättning)
- Värk
- Svullnad
- Inskränkt rörlighet
- Instabilitet
- Deformitet

Undersökningsfynd

- Hydrops, kapselsvullnad
- Ömhet
- Inskränkt rörelseomfång
- Instabilitet
- Deformitet
- Muskelhypotrofi

Utredning

- Röntgen
- Scint
- Datortomografi
- MR
- Artroskopi

Coxartros

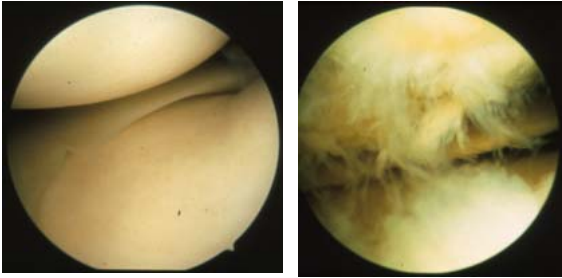


Utredning - röntgen



Stående belastad
Flekterad

Artroskopi



Behandling - konservativ

- Information
- Avlastning
- Analgetica, antiflogistica
- Sjukgymnastik
- Cortison
- "Tuppkam" (hyaluronan)

När operera?

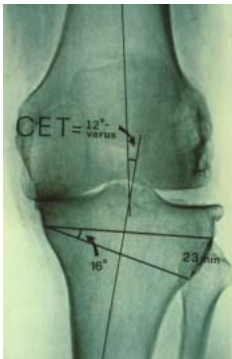
- **SMÄRTA**
- gångförmåga
- deformitet
- artrosens grad

- Ålder - allmäntillstånd
- Krav på fysisk aktivitet

Behandling - operativ

- Artroplastik
- Osteotomi - omvinklingsoperation
- Artrodes - steloperation
- Artroskopi - "ledtoalett"

Osteotomi



Tibiaosteotomi postoperativt



Pre- och peroperativt Höft- och knäproteser

- Rtg preop < 1 år gammal
- Ej antiagregagenter eller Trombyl 10d preop
- Antibiotikaprofylax
- Trombosprofylax

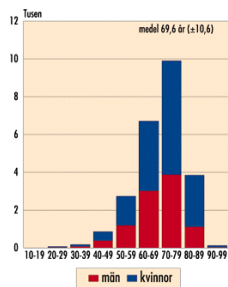


Hemiprotese höft
Mooreprotes

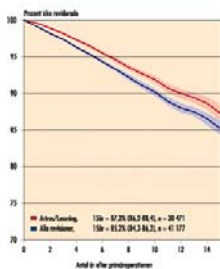


Totalprotes höft
Charnleyprotes

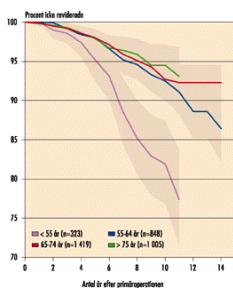
Ålder och kön vid primär höftprotosoperation



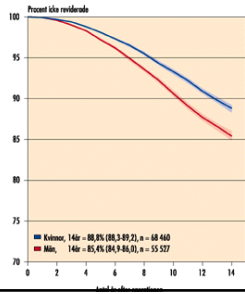
Resultat - cementerad höftprotos



Ålderns betydelse



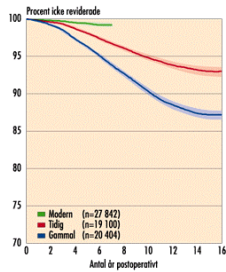
Könets betydelse



Diagnosens betydelse

- OA
- RA
- Fraktur

Teknik - betydelse

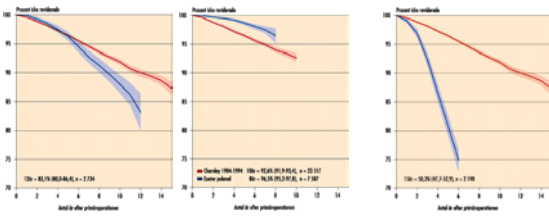


Protestyp - betydelse

Exeter - matt kontra polerad yta

Christiansen

Exeter Matte
Osmotiskt/hygienisk behandling

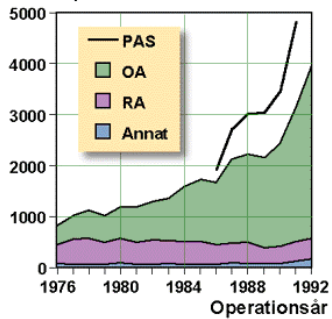


Knäproteser

- Behov 31 - 112/10.000 invånare
- 6000 operationer/år i Sverige
- Resultat - mer än 90% bra efter 10 år

Orsak till operation

Antal operationer

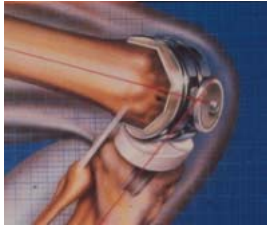


Knäprotes

Unikompartmentell



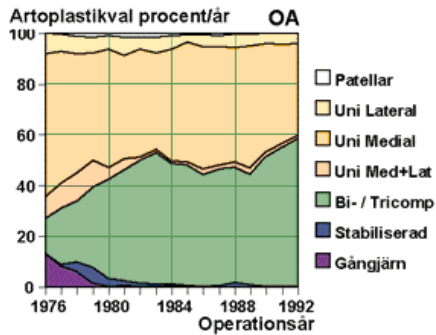
Bi-trikompartmentell



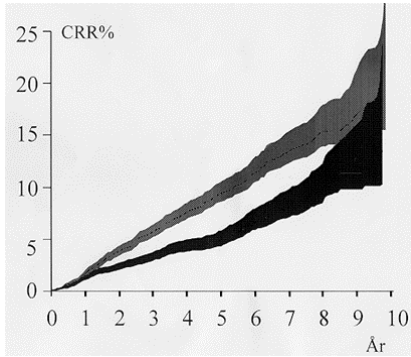
Knäprotes rgt



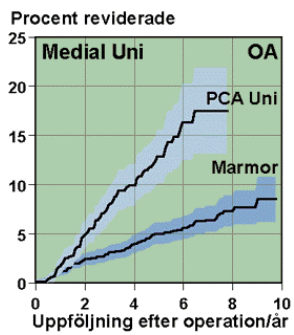
Protesval i Sverige



Resultat



Protesval viktigt



Postoperativt förlopp

- Omedelbar mobilisering med full belastning
- Rörelseträning
- Gångträning - kryckor, trappa
- Hem 5 - 7 dagar

Vanliga frågor om postoperativt förlopp

- Kryckor - hur länge?
- Smärta - hur länge?
- Bensvullnad - hur länge?
- Bilkörning - när?
- Vad får jag inte göra?

Komplikationer

Tidiga

- Infektion
- Trombos - emboli
- Pneumoni
- Luxation

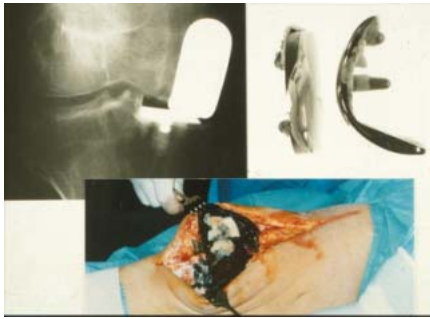
Sena

- Proteslossning
- Slitage
- Luxation
- Infektion
- Protesfraktur

Komplikation - proteslossning



Komplikation - slitage



Komplikation - luxation



Komplikation - protesfraktur